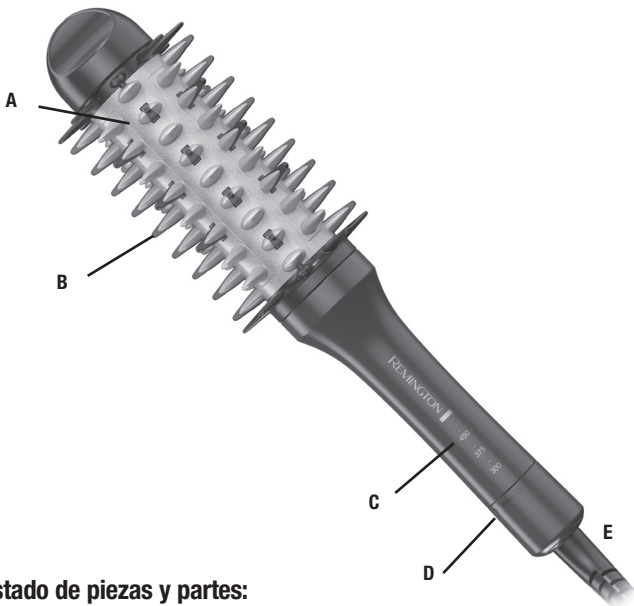


REMINGTON®

Guía de utilización y cuidados

CB7A138/CB8607



Listado de piezas y partes:

- (A) Cerdas con revestimiento de cerámica
- (B) Cerdas de punta fría
- (C) Indicador de temperatura
- (D) Interruptor encendido/apagado
- (E) Cable giratorio

INSTRUCCIONES IMPORTANTES PARA EL CUIDADO

Cuando se usan electrodomésticos, en especial cuando hay niños presentes, se deben tomar en cuenta precauciones básicas, incluyendo las siguientes:

LEA TODAS LAS INSTRUCCIONES ANTES DE USAR.

MANTENGA ALEJADO DEL AGUA.

PELIGRO

Para reducir el riesgo de descarga eléctrica:

- Siempre desenchufar este artefacto de la toma de electricidad inmediatamente después de ser usado.
- No usar durante el baño o dentro de la ducha.
- No colocar o almacenar este aparato donde se pueda caer en una bañera o lavamanos.
- No colocar o hacer caer dentro del agua u otro líquido.
- No tomar un artefacto que haya caído dentro del agua. Desenchúfelo inmediatamente.
- Desenchufe este aparato antes de limpiarlo.

ADVERTENCIA

Para reducir el riesgo de quemaduras, fuego, descargas eléctricas o daños a personas:

- Este artefacto no está diseñado para ser usado por personas con incapacidad sensorial o mental (incluido niños) o que no tengan experiencia, a menos que se les supervise o capacite sobre el uso del producto por una persona responsable de su seguridad.
 - Niños deben ser supervisados para asegurar que no jueguen con el artefacto.
 - Use este artefacto sólo bajo el propósito del cual se describe en este manual. No utilice accesorios no recomendados por el fabricante.
 - Nunca opere este aparato si:
 - El cable o el enchufe está dañado.
 - Se ha caído
 - Le ha ingresado agua
 - Se ha estropeado, roto o no funciona correctamente
 - En cualquiera de estos casos lleve inmediatamente el aparato al centro de reparaciones.
- Nota:** Si el cable de alimentación está dañado este debe ser reemplazado por personal o un servicio técnico autorizado en Latino América.
- Mantenga el cable de electricidad fuera de superficies calientes.
 - No enrolle el cable alrededor del aparato.

- Nunca lo use cuando duerma.
- Nunca tire o inserte ningún objeto dentro de las aberturas del aparato.
- No operar donde se usan aerosoles o se administra oxígeno.
- No conectar a una extensión eléctrica.
- La plancha y las pinzas están calientes cuando están en uso. No deje que los ojos o la piel toquen las superficies calientes.
- No coloque la unidad directamente sobre cualquier superficie cuando esté caliente o enchufada. Use el reposo que se provee.



MANTENER FUERA DEL ALCANCE DE LOS NIÑOS GUARDE ESTAS INSTRUCCIONES

Gracias por comprar este nuevo producto Remington®. Antes de usarlo, lea cuidadosamente las instrucciones y guárdelas en un lugar seguro para futuras consultas.

¿Cómo usar?

- Antes del usar, asegúrese de que el cabello esté limpio, seco y sin enredos.
- Conecte el producto a un tomacorriente.
- Gire a la temperatura deseada.
- Las configuraciones de temperatura están indicadas por las luces arriba de cada número en el mango.

- Siempre almacene este electrodoméstico en un área libre de humedad. No lo almacene en temperaturas superiores a 60°C.
- No enchufe o desenchufe este artefacto con las manos mojadas.
- Para protección adicional, se debe incorporar en la instalación eléctrica un dispositivo de corriente residual (disyuntor) con una corriente de corte residual que no exceda los 30mA. Para mayor información consulte a un instalador especializado (Argentina/Chile).



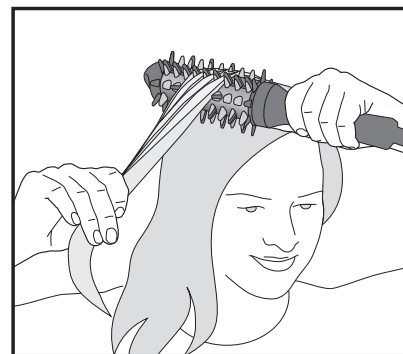
CUIDADO: No usar este aparato cerca de bañaderas, duchas ó otros recipientes con agua.

Nivel de Temperatura	Tipo de cabello
Baja 150°C/300°F	Cabello muy fino, frágil, dañado
Media 190°C/375°F	Cabello normal, fácil de peinar
Alta 230°C/450°F	Cabello grueso, difícil de peinar

Consejos para el uso

Estilizando su cabello

1. Sosteniendo una sección de cabello, coloque el cepillo en las raíces. Manteniendo el cabello tenso, deslice el cepillo lentamente por todo el cabello para maximizar los resultados.
2. Para obtener los mejores resultados, asegúrese de que cada sección del cabello se introduzca profundamente en las áreas internas de las cerdas de cerámica, ya que el calor debe aplicarse al cabello para darle un estilo.
3. Después del uso, gire la base a la posición de apagado. Desenchufe el aparato.



Aparato de doble voltaje (*Aplica únicamente en la versión 220V)

Este aparato contiene un circuito eléctrico especial que permite que sea utilizado en cualquier parte del mundo que tenga corrientes entre 120 a 240 voltios AC, de 50 a 60 Hz. Enchúfelo al tomacorriente local y utilícelo de forma normal; el cepillo se ajustará automáticamente a la corriente local. (Es posible que necesite un adaptador especial para poder conectar al aparato al tomacorriente).

Limpeza y mantenimiento

Información Importante

- Dadas las altas temperaturas que puede alcanzar el cepillo, extreme las precauciones al usarlo.
- Mientras se calienta y se enfría, coloque la unidad sobre una superficie suave y resistente al calor. Sujete la unidad únicamente por el extremo del mango.

- Éste es un producto de alto rendimiento, evite el uso frecuente para no dañar el cabello.

- Recuerde que es posible que el uso habitual de productos de acondicionamiento del cabello deteriore el revestimiento.

- No arañar la superficie: puede reducir la eficacia del revestimiento.

Mantenimiento

Asegúrese de que el aparato esté desenchufado y frío. Para mantener la efectividad del producto, límpielo con un paño húmedo después de usarlo. No utilice líquidos de limpieza abrasivos, ya que podrían producirse daños.

Almacenado

Cuando no use la unidad, desenchúfela. Permita que se enfríe y guárdela fuera del alcance de los niños en un lugar seguro y seco.

Nunca enrolle el cable alrededor del aparato ya que eso causará que se desgaste prematuramente y se rompa. De este modo se podría perder la garantía del producto. Maneje el cable con cuidado para que posea una larga vida, evitando jalarlo, torcerlo o tensarlo, especialmente en los toma corrientes.

Garantía - Ver folleto separado

® Marca registrada y TM marca comercial por Spectrum Brands, Inc.

© 2018 Spectrum Brands, Inc. 06/18 Job#22650-01

T22-7000285-B

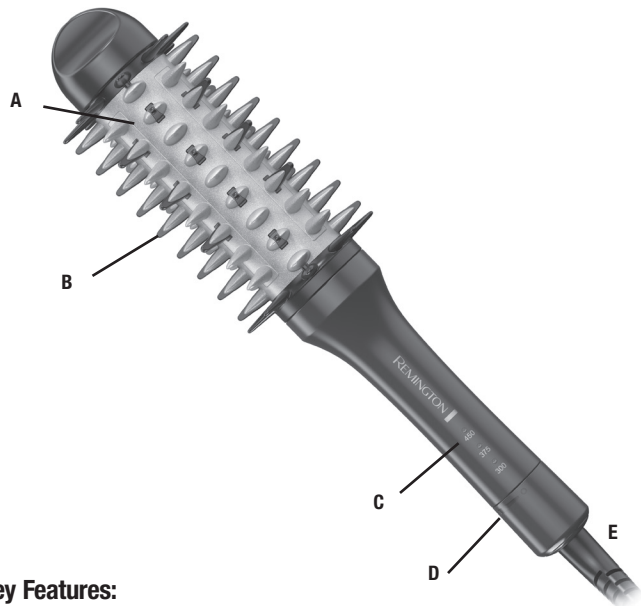
Diseñado en USA
HECHO EN CHINA

Características eléctricas:
CB7A138 / CB8607
110V: 120V~ 60Hz 96W (steady)
220V: 120-240V~ 50/60Hz

REMINGTON®

Use and Care Guide

CB7A138/CB8607



Key Features:

- (A) Ceramic coated bristles
- (B) Cool tip bristles
- (C) Temperature display
- (D) On-off/temperature selection dial
- (E) Swivel cord

IMPORTANT SAFETY INSTRUCTIONS

When using electrical appliances, especially when children are present, basic safety precautions should always be followed, including the following:

READ ALL INSTRUCTIONS BEFORE USING.

KEEP AWAY FROM WATER.

DANGER

As with most electrical appliances, electrical parts are electrically live even when switch is off.

To reduce the risk of death by electric shock:

- Always unplug this appliance from the electrical outlet immediately after using.
- Do not use while bathing or in the shower.
- Do not place or store this appliance where it can fall or be pulled into a tub or sink.
- Do not place or drop into water or other liquid.
- Do not reach for an appliance that has fallen into water. Unplug it immediately.
- Unplug this appliance before cleaning it.

WARNING

To reduce the risk of burns, fire, electric shock or injury to persons:

- An appliance should never be left unattended when it is plugged in.
- This appliance is not intended for use by people (including children) with reduced physical, sensory or mental capabilities, or lack of experience and knowledge, unless they have been given supervision or instruction concerning use of the appliance by a person responsible for their safety.
- Children should be supervised to ensure they do not play with the appliance.
- Use this appliance only for its intended use as described in this manual. Do not use attachments not recommended by manufacturer.
- Never operate this appliance if it has a damaged cord or plug, if it is not working properly, if it has been dropped or damaged, or if it has been dropped into water. Return the appliance to a service center for examination and repair.
- Keep the cord away from the heated surfaces. Do not wrap the cord around the appliance.
- Never use while sleeping.
- Never drop or insert any object into any of the appliance's openings.
- Do not use outdoors or operate where aerosol (spray) products are being used, or where oxygen is being administered.

- Do not use an extension cord.
- This appliance is hot when in use. Do not let eyes or bare skin touch heated surfaces.
- Do not place the heated unit directly on any surface while it is hot or plugged in. Use the stand provided.
- Always store this appliance and cord in a moisture-free area. Do not store it in temperatures exceeding 140°F (60°C).

- This appliance is for household use only.
- Do not plug or unplug this appliance when your hands are wet.
- For additional protection the installation of a residual current device (RDC) with a rated residual operating current not exceeding 30mA is advisable. Ask an electrician for advice (Chile/Argentina).



CAUTION: This product is not suitable for use in bath or shower.



KEEP AWAY FROM CHILDREN SAVE THESE INSTRUCTIONS

Thank you for purchasing this Remington® product. Please carefully read the instructions contained in this booklet, and keep them in a safe place for future reference.

How to Use

- Before use, ensure the hair is clean, dry and tangle-free.
- Plug the product into a power socket.
- Turn dial to your desired temperature.
- The temperature settings are indicated by the lights on the handle above each number.
- The selected temperature will flash continuously until the desired temperature is reached.

Automatic Safety Shutoff

After approximately one hour, the unit will automatically shut itself off. To reactivate the unit, press the ON/OFF switch.

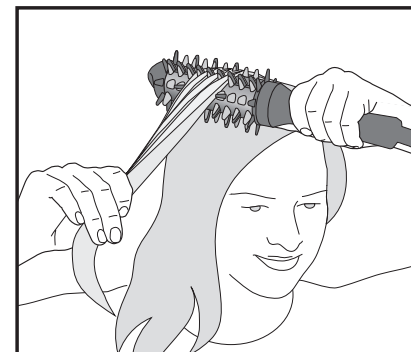
Temperature	Hair Type
Low 150°C/300°F	Thin/fine,damaged or bleached hair.
Medium 190°C/375°F	Normal, healthy hair.
High 230°C/450°F	Thick and difficult to style hair.

Usage Tips

- Holding a section of hair, place the brush at the roots. Keeping the hair taut, glide the brush slowly down the entire length of hair to maximize results.
- For best results, ensure each section of hair gets deep into the inner areas of the ceramic bristles as the heat needs to be applied to the hair in order to style.
- After use, turn the dial to the off position. Unplug the appliance.

Dual Voltage Use (only 220V product)

This appliance contains a special electronic circuit that automatically converts it for worldwide usage—from 120 to 240 volts AC, 50 to 60 Hz. Plug it into the local outlet and use it as normal; the styler will automatically adjust to the local current. (You may need an adapter to allow the plug to fit into the local outlets.)



Maintenance

Important Information

- Given the high temperatures that can reach the styler, use extreme caution when using it.
- While heating and cooling, place the unit on a soft, heat-resistant surface. Hold the product only by the handle.
- This is a high performance product, avoid frequent use to prevent damage the hair.
- Remember that it is possible that regular use of hair conditioning products deteriorate the coating.

- Do not scratch the surface: this can reduce effectiveness.

Cleaning

- After use, ensure the product is cool and wipe all the surfaces with a damp cloth.
- Don't use harsh or abrasive cleaning agents or solvents.

- Do not attempt to repair the appliance yourself.

Note: This appliance has no user serviceable parts.

Storage

Unplug the unit whenever it is not in use. Allow it to cool, then store it out of reach of children in a safe, dry location.

Never wrap the cord around the appliance. This will cause the cord to wear prematurely and break, thus voiding the warranty. Handle the cord carefully and avoid jerking, twisting, or straining it, especially at plug connections.

Warranty - See insert

® Registered Trademark and
TM Trademark of Spectrum Brands, Inc.

© 2018 Spectrum Brands, Inc.
06/18 Job#22650-01

T22-7000285-B

Designed in USA
MADE IN CHINA

Electrical Characteristics:
CB7A138 / CB8607
110V: 120V~ 60Hz 96W (steady)
220V: 120-240V~ 50/60Hz