

BXST

V009

PROTECTOR DE VOLTAJE



High voltage



Spikes/surges



Power-back surges

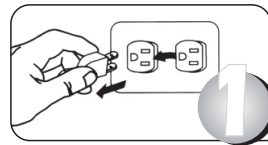
PROTEGER
ELECTRÓNICOS/EQUIPOS ELECTRONICOS

13AMPS/ MENOS DE 1560 MWATTs

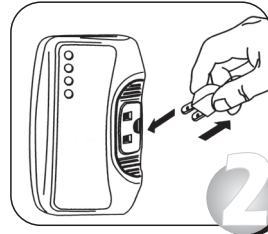
CÓMODA TOMA LATERAL
Diseñado bajo Estrictas
Normas de Calidad
Internacionales
ISO 9001, CE.

BXST

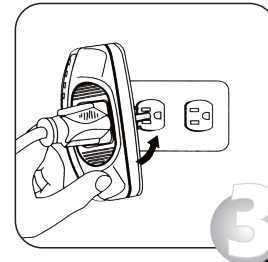
FÁCIL, INSTALACIÓN EN SÓLO 3 PASOS



Desconecte del tomacorriente el equipo a proteger.



Enchufe el equipo a proteger a la toma lateral del protector



Enchufe el protector al tomacorriente. Durante dos(2) segundos, el protector indicará **BAJO VOLTAJE**, luego comenzará el temporizado anunciado por el indicador de **CICLO DE ESPERA**, transcurridos 3 minutos se iluminará el indicador de **VOLTAJE NORMAL** y quedará energizado el equipo a proteger.

CARACTERÍSTICAS:

Protección contra alto y bajo voltaje.
Protección contra apagones.
Temporizado de Conexión de 3 minutos
Conexión a tierra.
Indicadores luminosos de **SOBRE VOLTAJE**, **BAJO VOLTAJE**, **CICLO DE ESPERA** y **VOLTAJE NORMAL**.
Fácil instalación.
Tamaño compacto.
Enchufe lateral para conexión del equipo.
Carcaza en material plástico ingenieril

ESPECIFICACIONES TÉCNICAS:

Rango de condición normal: 90-140 VAC.
Tiempo de detección de falla: 0.5 segundo.
Temporizado de Conexión: 3 minutos
Capacidad de carga máxima: 13A, 1/3HP, 1560W
Temperatura de operación: -5 a 55°C.
Humedad máxima de operación: 85% H.R
Supresor de picos : F-N, d 140 Joules

⚠ ADVERTENCIA

REVISE SU ENCHUFE Y TOMACORRIENTE.
Si están flojos o en mal estado se produce una mala conexión y pueden dañar el protector y el equipo a proteger.
RIESGO DE CHOQUE ELÉCTRICO. Antes de cualquier reparación o mantenimiento por parte de personal técnico calificado, se debe desenchufar el protector y el equipo.
PARA SU SEGURIDAD y efectos de la Garantía, no exceda la capacidad máxima.

V009

FUNCIONES DEL PROTECTOR:

DETECCIÓN DE SOBRE VOLTAJE: Si el voltaje es superior a 140 VAC, el indicador de **SOBRE VOLTAJE** se encenderá, y el equipo a proteger permanecerá apagado. Si el voltaje es igual a 140 VAC el indicador de **SOBRE VOLTAJE** y el de **CICLO DE ESPERA** estarán encendidos simultáneamente y el equipo a proteger permanecerá apagado.

DETECCIÓN DE BASO VOLTAJE: Si el voltaje es inferior a 90 VAC, el indicador de **BAJO VOLTAJE** se encenderá y el equipo a proteger permanecerá apagado. Si el voltaje es igual a 90 VAC el indicador de **BAJO VOLTAJE** y el de **CICLO DE ESPERA** estarán encendidos simultáneamente y el equipo a proteger permanecerá apagado.

DETECCIÓN DE VOLTAJE NORMAL: Si el voltaje se encuentra entre el rango de 90 y 140VAC, desaparecerá cualquier indicación de falla. A partir de este momento, comenzará un temporizado de 3 (tres) minutos anunciado en forma única por el indicador de **CICLO DE ESPERA**. Una vez transcurridos los 3(tres) minutos se apagará el indicador de **CICLO DE ESPERA**, y se iluminará el indicador de **VOLTAJE NORMAL**. Es en ese momento cuando el equipo a proteger se encenderá, asegurando que el voltaje se encuentra dentro de el rango adecuado de operación.

IDEAL PARA:

Neveras Domesticas
Neveras Ejecutivas
Aires Acondicionados Rotativos
Hasta 5000 BTU/h
Refrigeradores
Enfriadores de Agua
Congeladores, etc.

- VOLTAJE NORMAL
- CICLO DE ESPERA
- SOBRE VOLTAJE
- BAJO VOLTAJE

PROTECTOR DE VOLTAJE
REFRIGERADORES NEVERAS

BXST

Hecho en China

Modelo: V009

Voltaje nominal:	120VAC
Voltaje máximo:	140VAC
Voltaje mínimo:	90VAC
Tiempo de espera:	3 minutos
Supresor de picos:	140Joules
Carga máxima:	13 A 1/3HP

BXST
WEN ZHOU BXST CO.,LTD
Hecho en China

